

Setting Up Your Computer

A számítógép üzembe helyezése | Przygotowywanie komputera do pracy | Настройка компьютера | Bilgisayarınızı Ayarlama | إعداد الكمبيوتر

⚠ CAUTION:

Before you set up and operate your Dell™ computer, see the safety instructions in the *Product Information Guide*. See your *Owner's Manual* for a complete list of features.

⚠ VIGYÁZAT!

A Dell™ számítógép beállítása és elindítása előtt olvassa el a biztonsági útmutatókat a *Termékinformációs kézikönyvben*. A funkciók teljes listáját megtekintheti a *Kezelési kézikönyv*.

⚠ PRZESTROGA:

Przed skonfiguowaniem i rozpoczęciem użytkowania komputera firmy Dell™ należy zapoznać się z instrukcjami dotyczącymi bezpieczeństwa w *Przewodniku z informacjami o produkcie*. Pełną listę funkcji można znaleźć w *Instrukcji użytkownika*.

⚠ ПРЕДУПРЕЖДЕНИЕ.

Перед установкой и использованием компьютера Dell™ прочтите указания по безопасности, описанные в *Информационном руководстве по продуктам*. Полный список функций см. в *Руководство по эксплуатации*.

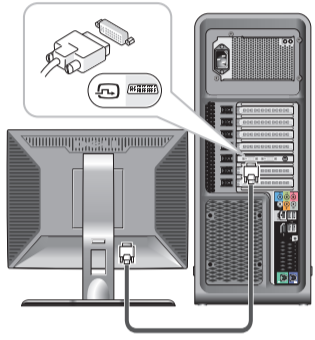
⚠ UYARI:

Dell™ bilgisayarınızı ayarlayıp çalıştırmadan önce *Ürün Bilgi Kılavuzu Özelliklerin tam listesini* görmek için bkz. *Kullanıcı El Kitabı*.

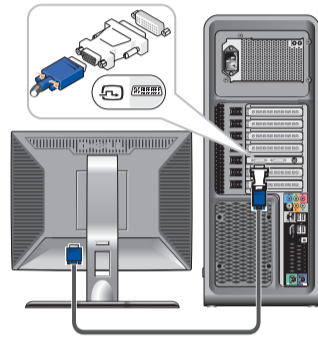
⚠ تنبيه:

قبل أن تقوم بإعداد وتشغيل كمبيوتر Dell™ الخاص بك، راجع تعليمات الأمان في دليل معلومات المنتج. راجع دليل المالك للاطلاع على قائمة كاملة بالخصائص.

1 | Connect the monitor using EITHER the white DVI cable or the blue VGA cable (DO NOT use both cables)



OR
VAGY
LUB
ILI
VEYA
أو



NOTE: If your system or monitor support a HDMI or DisplayPort, see the monitor setup diagram for connections.

MEGJEGYZÉS: Amennyiben a rendszer vagy a monitor támogatja a HDMI vagy a DisplayPort csatlakozásokat, nézze meg a monitor beállítási ábráját a csatlakoztatáshoz.

UWAGA: Jeżeli Twój system lub monitor obsługuje HDMI lub DisplayPort, informacje na temat podłączeń znajdziesz w schemacie ustawiania monitora.

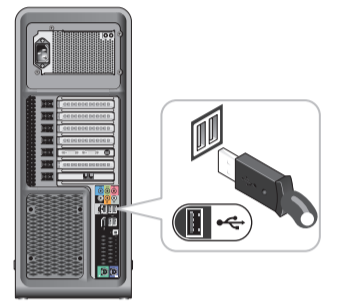
ПРИМЕЧАНИЕ. Если система или монитор поддерживает интерфейс HDMI или DisplayPort, то для получения сведений по соединениям см. схему настройки монитора.

NOT: Sisteminiz veya monitörünüz HDMI veya DisplayPort'u destekliyorsa, bağlantılar için monitör ayarlamaya diyagramına bakın.

ملاحظة: إذا كان النظام أو الشاشة يدعمان HDMI أو DisplayPort، راجع الشكل التوضيحي لإعداد الشاشة لمعرفة التوصيلات.

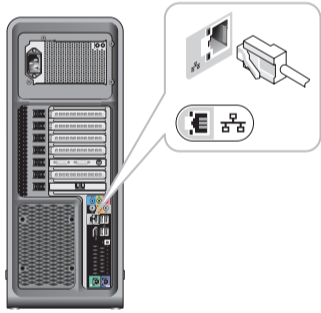
A monitort vagy a fehér DVI kábellel, vagy a kék VGA kábellel csatlakoztassa (NE használja mindkét kábelt!)
Podłącz monitor ALBO za pomocą białego kabla DVI ALBO za pomocą niebieskiego kabla VGA (NIE używaj obu kabli jednocześnie)
Подключите монитор с помощью белого кабеля DVI или синего кабеля VGA (НЕ подключайте оба кабеля)
Monitörü beyaz DVI kablo ile veya mavi VGA kablo ile (her iki kabloyu birden KULLANMAYIN) bağlayın
قم بتوصيل الشاشة باستخدام إما كبل DVI الأبيض أو كبل VGA الأزرق (لا تستخدم كلا الكبلين)

2 | Connect the keyboard and mouse



Csatlakoztassa a billentyűzetet és az egeret
Podłącz mysz i klawiaturę
Подключите клавиатуру и мышь
Klavyeyi ve fareyi bağlayın
قم بتوصيل لوحة المفاتيح والماوس

3 | Connect the network (cable not included)



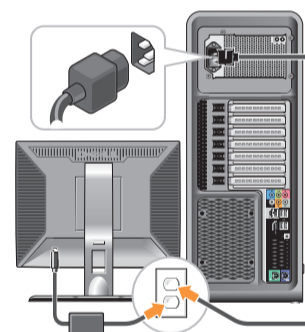
Csatlakoztassa a hálózatot (a kábel nem tartozék)
Podłącz sieć (kabel nie jest dołączony)
Подключитесь к сети (кабель в комплект не входит)
Ağa bağlanın (kablo dahil değil)
قم بالاتصال بالشبكة (الكبل غير مرفق)

4 | Connect the modem (optional) (cable not included)



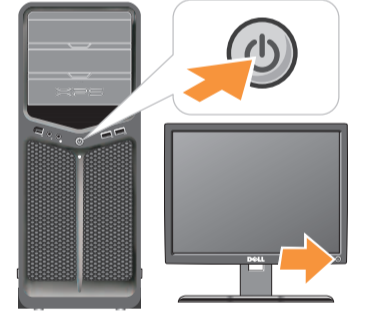
Csatlakoztassa a modemet (opcionális) (a kábel nem tartozék)
Podłącz modem (opcjonalnie) (kabel nie jest dołączony)
Подключите модем (дополнительно) (кабель в комплект не входит)
Modemi bağlayın (isteğe bağlı) (kablo dahil değil)
قم بتوصيل المودم (اختياري) (الكبل غير مرفق)

5 | Connect the power cables



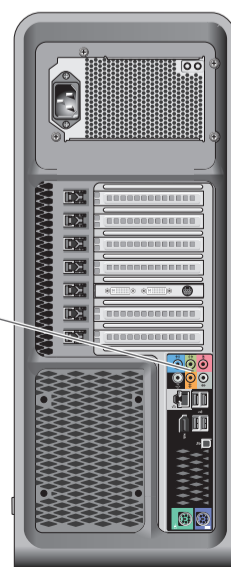
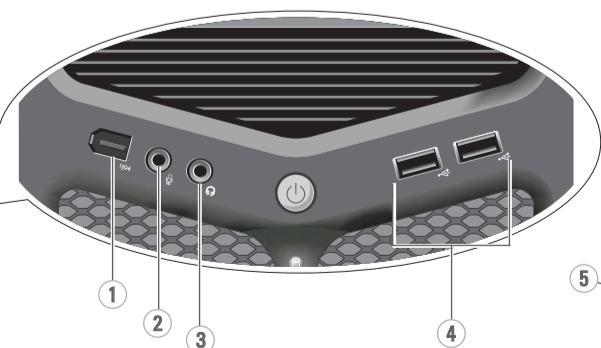
Csatlakoztassa a tápellátás kábeleit
Podłącz kable zasilające
Подсоедините кабели питания
Güç kablolarını bağlayın
قم بتوصيل كبلات الطاقة

6 | Press the power buttons



Nyomja meg a tápellátás gombot
Naciśnij przyciski zasilania
Нажмите кнопки питания
Güç düğmelerine basın
اضغط أزرار الطاقة

About Your Computer | A számítógép | Informacje o komputerze | O компьютере | Bilgisayarınız Hakkında | نبذة عن جهازك



1. IEEE 1394 connector
2. Microphone connector
3. Headphone connector
4. USB 2.0 connectors (2)
5. Speaker connectors

1. złącze IEEE 1394
2. złącze mikrofonu
3. złącze słuchawek
4. złącza USB 2.0 (2)
5. złącza głośników

1. IEEE 1394 konektörü
2. Mikrofon konektörü
3. Kulaklık konektörü
4. USB 2.0 konektörleri (2)
5. Hoparlör konektörleri

1. IEEE 1394 csatlakozó
2. Mikrofon csatlakozó
3. Fejhallgató csatlakozó
4. USB 2.0 csatlakozók (2)
5. Hangszóró csatlakozók

1. Разъем IEEE 1394
2. Разъем микрофона
3. Разъем для наушников
4. Разъемы USB 2.0 (2)
5. Разъемы для динамиков

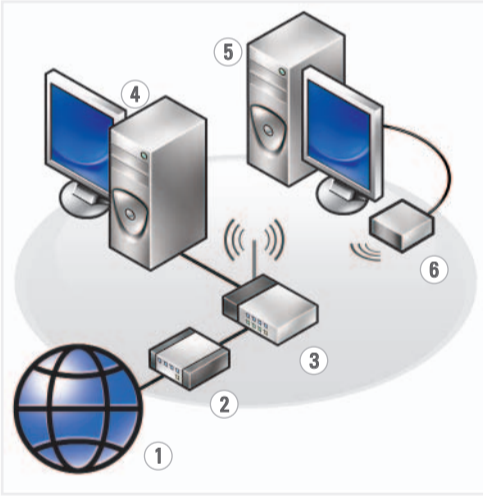
1. IEEE 1394 توصليل
2. فتحة توصليل الميكروفون
3. فتحة توصليل سماعات الرأس
4. فتحات توصليل (2) USB 2.0
5. فتحات توصليل السماعات



تعليمات التركيب

BİLGİSAYARINIZI AYARLAMA
НАСТРОЙКА КОМПЬЮТЕРА
USTAWIANIE TWOJEGO KOMPUTERA
A SZÁMÍTÓGÉP ÜZEMBE HELYEZÉSE

SETTING UP YOUR COMPUTER Dell XPS 630!



Wireless Network (Optional)

1. Internet service
2. cable or DSL modem
3. wireless router
4. desktop computer with network adapter
5. desktop computer with USB wireless adapter
6. USB wireless adapter

See your computer or router documentation for more information about how to set up and use your wireless network.

Vezeték nélküli hálózat (opcionális)

1. internetszolgáltató
2. kábel vagy DSL modem
3. vezeték nélküli router
4. asztali számítógép hálózati adapterrel
5. asztali számítógép USB vezeték nélküli adapterrel
6. USB vezeték nélküli adaptere

A vezeték nélküli hálózat beállításáról és használatáról bővebben olvashat a számítógép és a router dokumentációjában.

Sieć bezprzewodowa (opcjonalna)

1. usługa internetowa
2. modem kablowy lub DSL
3. router bezprzewodowy
4. komputer biurkowy z kartą sieciową
5. komputer biurkowy z bezprzewodowym adapterem USB
6. bezprzewodowy adapter USB

Więcej informacji na temat konfigurowania i użytkowania sieci bezprzewodowej można znaleźć w dokumentacji komputera lub routera.

Беспроводная сеть (дополнительно)

1. Услуги Интернета
2. Кабельный модем или модем DSL
3. Беспроводной маршрутизатор
4. Настольный компьютер с сетевым адаптером
5. Настольный компьютер с беспроводным адаптером USB
6. Беспроводной адаптер USB

Для получения дополнительной информации о настройке и использовании беспроводной сети см. документацию, прилагаемую к компьютеру или маршрутизатору.

Kablosuz Ağ (Isteğe Bağlı)

1. Internet hizmeti
2. kablo veya DSL modem
3. kablosuz yönlendirici
4. ağ adaptörü ile masaüstü bilgisayar
5. USB kablosuz adaptör ile masaüstü bilgisayar
6. USB kablosuz adaptör

Kablosuz ağı kurma ve kullanmayla ilgili olarak daha fazla bilgi için bilgisayar ve yönlendirici belgelerine bakın.

الشبكة اللاسلكية (اختياري)

1. خدمة الإنترنت
2. كبل أو مودم DSL
3. جهاز توجيه لاسلكي
4. جهاز كمبيوتر مكتبي مع محول شبكة
5. جهاز كمبيوتر مكتبي مع محول USB لاسلكي
6. محول USB لاسلكي

راجع وثائق الكمبيوتر أو جهاز التوجيه الخاص بك للتعرف على المزيد من المعلومات حول كيفية إعداد واستخدام الشبكة اللاسلكية.



Finding Answers

See your *Owner's Manual* for more information about using your computer.

If you do not have a printed copy of the *Owner's Manual*, click the **Documentation and Support** icon on the desktop or go to support.dell.com.

Válaszok

A számítógép használatáról bővebben olvashat a *Kezelési kézikönyv*.

Amennyiben nem rendelkezik a *Kezelési kézikönyv* nyomtatott verziójával, kattintson a **Documentation and Support** (Dokumentáció és támogatás) ikonra és látogasson el a support.dell.com weboldalra.

Wyszukiwanie odpowiedzi

Więcej informacji na temat korzystania z komputera można znaleźć w *Instrukcji użytkownika*.

Jeśli nie masz drukowanego egzemplarza *Instrukcji użytkownika*, kliknij na pulpicie ikonę **Documentation and Support** (Dokumentacja i pomoc techniczna) lub przejdź pod adres support.euro.dell.com.

Поиск ответов

Подробную информацию об использовании компьютера см. в *Руководство по эксплуатации*.

При отсутствии печатной копии *Руководство по эксплуатации* щелкните значок **Documentation and Support** «Документация и поддержка» на рабочем столе или посетите веб-узел support.dell.com.

Yanrları Bulma

Bilgisayarı kullanmayla ilgili daha fazla bilgi için bkz. *Kullanıcı El Kitabı*.

Kullanıcı El Kitabı'nın yazdırılmış bir kopyası yoksa, masaüstündeki **Documentation and Support** (Belge ve Destek) simgesini tıklattığınız veya support.dell.com sitesine gidin.

العثور على إجابات

راجع دليل المالك للاطلاع على المزيد من المعلومات حول استخدام الكمبيوتر.

إذا لم يكن لديك نسخة مطبوعة من دليل المالك فانقر الرمز **Documentation and Support** (التوثيق والدعم) الموجود على سطح المكتب أو قم بزيارة الموقع support.dell.com.

Printed in Ireland
Írországbán nyomtatva
Wydrukowano w Irlandii
Напечатано в Ирландии
Írlandáda basíomístr
طبع في أيرلندا



0TR286A00



Information in this document is subject to change without notice.

© 2007 Dell Inc. All rights reserved.

Reproduction in any manner whatsoever without the written permission of Dell Inc. is strictly forbidden.

Dell, the *DELL* logo, *XPS*, and *Yours is Here* are trademarks of Dell Inc. Dell disclaims proprietary interest in the marks and names of others.

November 2007

A dokumentum tartalma előzetes bejelentés nélkül változhat.

© 2007 Dell Inc. Minden jog fenntartva.

A Dell Inc. előzetes írásos engedélye nélkül szigorúan tilos a dokumentumot bármilyen módon sokszorosítani.

A *Dell*, a *DELL* logó, *XPS*, és a „*Yours is Here*” a Dell Inc. védjegyei. A Dell a saját védjegyein és kereskedelmi elnevezésein kívül minden más hoz fűződő tulajdoni érdekeltséget visszautasít.

2007. november

Informacje zawarte w tym dokumencie mogą ulec zmianie bez uprzedzenia.

© 2007 Dell Inc. Wszelkie prawa zastrzeżone.

Kopíowanie zawartości niniejszego dokumentu w jakiegokolwiek formie bez pisemnej zgody firmy Dell Inc. jest ściśle zabronione.

Dell, logo *DELL* logo, *XPS* oraz *Yours is Here* są znakami towarowymi firmy Dell Inc. Firma Dell nie rości sobie praw własności do innych znaków i nazw.

Listopad 2007

Информация, включенная в состав данного документа, может быть изменена без уведомления.

© Dell Inc., 2007 Все права защищены.

Воспроизведение материалов данного руководства в любой форме без письменного разрешения корпорации Dell Inc. строго запрещено.

Dell, логотип *DELL*, *XPS* и *Yours is Here* являются товарными знаками корпорации Dell Inc. Корпорация Dell Inc. отказывается от имущественных интересов в отношении товарных знаков и названий других компаний.

Ноябрь 2007 г.

Bu belgedeki bilgiler bildirilmeksizin değiştirilebilir.

© 2007 Dell Inc. Tüm hakları saklıdır.

Dell Inc şirketinin yazılı izni olmadan herhangi bir şekilde çoğaltılması kesinlikle yasaktır.

Dell, *DELL* logosu, *XPS* ve *Yours is Here* Dell Inc'in ticari markalarıdır. Dell, başkalarına ait marka ve adlara ilişkin mülkiyet hakkı sorumluluğu üstlenmemektedir.

Kasım 2007

المعلومات الواردة في هذه الوثيقة عرضة للتغيير دون إشعار.

© 2007 Dell Inc. حقوق الطبع والنشر جميع الحقوق محفوظة.

ممنوع منعاً باتاً إجراء أي نسخ بآلية صورة من الصور دون إذن كتابي من شركة Dell Inc.

Dell و *شعار Dell* و *XPS* و *DELL* و *Yours is Here* هم علامات تجارية لشركة Dell Inc. وترفض Dell تحقيق فوائد من علامات الآخرين وأسماؤهم.

نوفمبر 2007